



شرکت سبذگردان داریک پارس

تحلیل بنیادی شرکت سرمایه گذاری
صنایع شیمیایی ایران



معرفی شرکت سرمایه گذاری صنایع شیمیایی ایران :

شرکت سرمایه گذاری صنایع شیمیایی ایران در سال ۱۳۶۳ به ثبت رسیده و از سال ۱۳۷۳ مورد بهره برداری قرار گرفته است. این شرکت در سال ۱۳۷۵ در بورس اوراق بهادار تهران پذیرفته شد. سرمایه شرکت در بدو تاسیس مبلغ ۱۶۵ میلیون ریال بوده که طی چند مرحله به مبلغ ۹۶۴۰۱۷۶ میلیون ریال افزایش یافته است.

تغییرات سرمایه شرکت به شرح جدول ذیل بوده است :

تغییرات سرمایه شرکت			
محل افزایش سرمایه	سرمایه جدید (میلیون ریال)	درصد افزایش سرمایه	تاریخ افزایش سرمایه
آورده نقدی	۱,۶۱۷	۸۸۰	۱۳۶۵
آورده نقدی	۳,۰۰۰	۸۶	۱۳۶۶
آورده نقدی	۱۰,۰۰۰	۲۳۳	۱۳۶۹
آورده نقدی	۱۵,۲۱۰	۵۲	۱۳۷۱
آورده نقدی	۴۲,۸۶۱	۱۸۲	۱۳۷۲
اندوخته طرح و توسعه	۱۲۸,۵۸۳	۲۰۰	۱۳۸۱
اندوخته طرح و توسعه	۲۵۷,۱۶۶	۱۰۰	۱۳۸۲
سود انباشته	۷۷۱,۴۹۸	۲۰۰	۱۳۹۱
سود انباشته	۲,۳۱۴,۴۹۴	۲۰۰	۱۳۹۳
سود انباشته	۴,۶۲۸,۹۸۸	۱۰۰	۱۳۹۴
سود انباشته	۸,۰۶۶,۲۲۰	۷۴/۲	۱۳۹۸
سود انباشته	۹,۶۴۰,۱۷۶	۱۹/۵	۱۳۹۹

سهامداران عمده شرکت طبق آخرین گزارش به شرح جدول ذیل می باشند :

سهامداران	
درصد سهام	نام سهامدار
۵۰	بانک صنعت و معدن
۲۹	سرمایه گذاری آتیه دماوند
۴/۶	صندوق سرمایه گذاری - صنعت و معدن
۱/۱	شرکت رفاه اندیش صنعت و معدن
۰/۲	لیزینگ صنعت و معدن
۱۵	سایر سهامداران
۱۰۰	جمع



عملیات تولیدی شرکت:

تولید اصلی شرکت ، الکیل بنزن خطی (LAB) است که ماده اولیه اصلی و عامل پاک کنندگی در مواد شوینده خانگی است. ماده اولیه اصلی تولید، نفت سفید است که از شرکت پالایش نفت اصفهان تامین گردیده و بعد از چند مرحله فرایند تبدیل به برشی از نفت سفید ۱۳-۱۰ میگردد که خالص سازی شده و شامل هیدروکربورهای خطی به نام نرمال پارافین است.

با توجه به اینکه مواد اولیه مورد نیاز برای تولید نرمال پارافین و LAB ، هیدروکربورهای بدون شاخه و بنزن می باشد و خوراک دریافتی از شرکت پالایش نفت اصفهان به قیمت FOB خلیج فارس خریداری میگردد ، لذا تغییرات قیمت جهانی نفت خام متأثر از عرضه و تقاضا و وتنش های سیاسی تاثیر مستقیم و آنی بر روی بهای تمام شده محصولات این شرکت دارد.

تا پیش از راه اندازی کارخانه در سال ۱۳۷۳، LAB مورد نیاز کشور از طریق واردات تامین می گردید. پس از راه اندازی کارخانه و در ادامه آن با به بهره برداری رسیدن طرح افزایش ظرفیت در سال ۱۳۸۲ ، علاوه بر تامین نیاز داخلی کشور مازاد تولیدات به خارج از کشور صادر میشود.

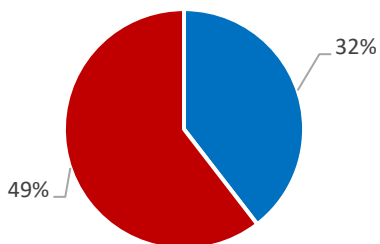
از سال ۱۳۸۴ با راه اندازی شرکت پتروشیمی بیستون و ورود آن شرکت به عنوان تولید کننده دیگر LAB ، تولید مذکور در وضعیت رقابتی قرار گرفته است و در حال حاضر بیش از ۷۰ درصد مصرف LAB داخل کشور توسط شرکت سرمایه گذاری صنایع شیمیایی ایران تامین میگردد.

همچنین شرکت سرمایه گذاری صنایع شیمیایی ایران تنها تولید کننده در کشور است که علاوه بر تامین نیازهای داخلی نرمال پارافین ، نسبت به صدور این محصول به خارج از کشور هم اقدام میکند.

عرضه محصول نرمال پارافین به بازارهای منطقه و شرق آسیا توسط شرکت PEARL در کشور قطر ، مانع بزرگی در مسیر صادرات نرمال پارافین تولیدی این شرکت به مشتریان خود ایجاد نموده است از آنجا که شرکت PEARL از تکنولوژی GAS-TO-LIQUIDS(GTL) برای تولید نرمال پارافین استفاده میکند و استفاده از ماده اولیه گاز طبیعی باعث کاهش بهای تمام شده این محصول میشود ، لذا مشکلات زیادی را برای رقابت در فروش NP برای این شرکت که از ماده اولیه نفت سفید استفاده می نماید ، بوجود آورده است .

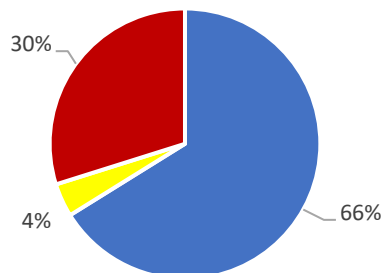


درصد فروش صادراتی محصولات در سال 99



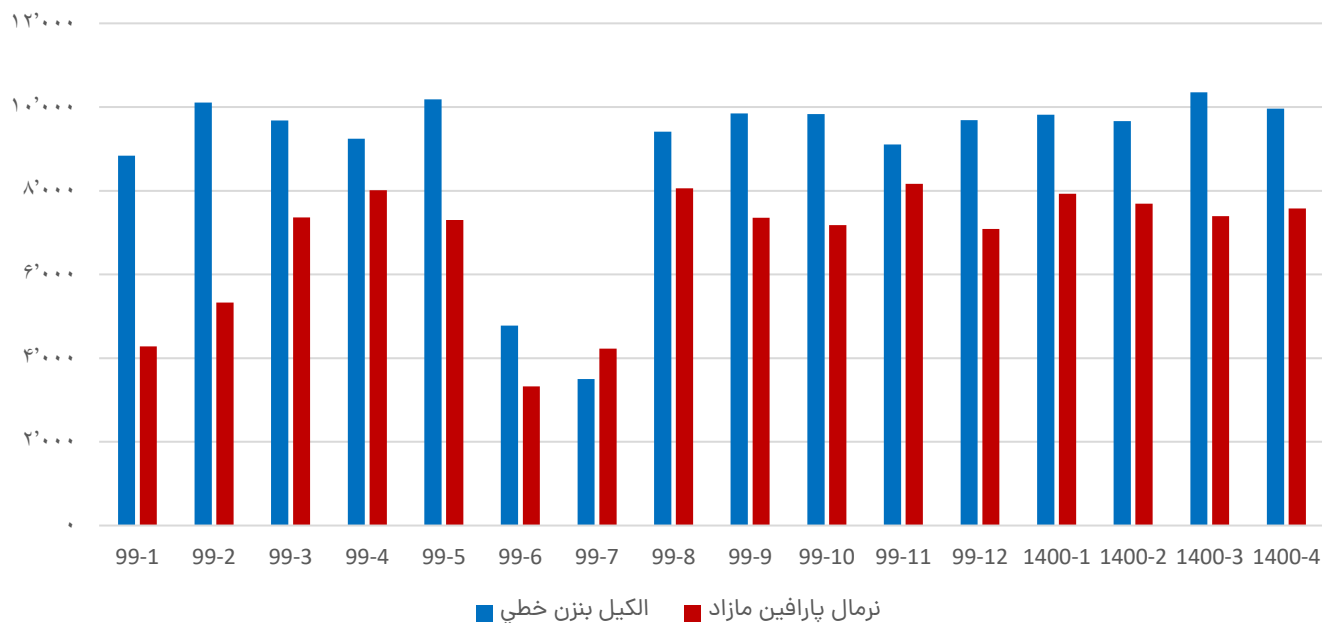
■ درصد فروش صادراتی الکیل بنزن خطی
■ درصد فروش صادراتی نرمال پارافین مازاد

ترکیب فروش سال مالی 99



■ الکیل بنزن خطی ■ الکیلات سنگین ■ نرمال پارافین مازاد

مقدار تولید ماهانه - تن



روش قیمت گذاری جهت تعیین بهای تمام فروش محصولات شرکت برای محصول الکیل بنزن خطی LAB در داخل کشور توسط دفتر توسعه صنایع پایین دستی پتروشیمی (زیر مجموعه شرکت ملی صنایع پتروشیمی) و برای سایر محصولات (اعم از داخلی و صادراتی) بر اساس نرخ تعیین شده توسط کمیته سرمایه گذاری محصولات شرکت مشخص میگردد.



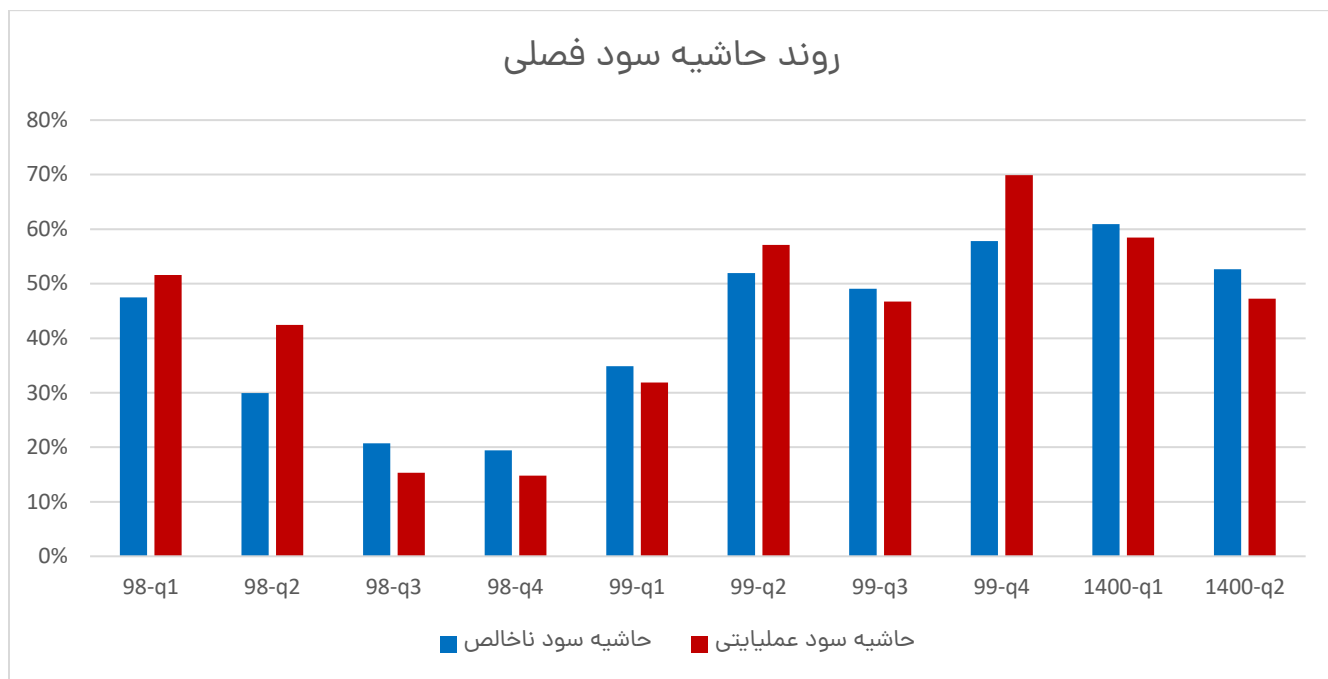
ترازنامه - ارقام به میلیون ریال :

۱۴۰۰/۰۳/۳۱	۱۳۹۹/۱۲/۳۰	۱۳۹۹/۰۹/۳۰	۱۳۹۹/۰۶/۳۱	۱۳۹۹/۰۳/۳۱	۱۳۹۸/۱۲/۲۹	
۳,۸۳۵,۵۹۰	۲,۹۰۹,۳۱۴	۳,۶۶۰,۰۴۵	۲,۳۹۵,۰۹۶	۲,۵۰۵,۸۲۵	۲,۴۶۹,۹۲۵	دارایی‌های ثابت مشهود
۳۹۱,۹۴۱	۴۴۹,۴۷۲	۴۶۸,۵۴۵	۷۷۳,۴۸۲	۵۴۶,۴۸۳	۷۷۲,۲۵۰	دارایی‌های نامشهود
۹,۹۸۸,۲۴۴	۹,۳۵۸,۱۵۵	۶,۷۸۵,۵۲۰	۵۳۳,۶۶۶	۱,۹۵۶,۶۶۶	۵۳۳,۶۶۶	سرمایه‌گذاری‌های بلندمدت
۲۱۰,۳۶۴	۲۴۹,۲۶۴	۲۴۹,۲۶۴	۰	۰	۰	دریافتی‌های بلندمدت
۰	۰	۰	۱۷۷,۴۸۶	۶۱,۷۱۵	۷۷,۹۰۵	سایر دارایی‌ها
۱۴,۴۲۶,۱۳۹	۱۲,۹۶۶,۲۰۵	۱۱,۱۶۳,۳۷۴	۳,۸۷۹,۷۳۰	۵,۰۷۰,۶۸۹	۳,۸۵۳,۷۴۶	جمع دارایی‌های غیرجاری
۶۷۶,۰۰۳	۱,۷۲۶,۶۰۴	۱,۳۱۸,۱۳۵	۹۸۶,۶۵۲	۹۱۷,۱۹۸	۹۷۵,۲۰۱	سفارشات و پیش‌پرداخت‌ها
۸,۶۰۲,۱۶۰	۶,۸۲۰,۳۰۶	۷,۱۶۱,۱۹۶	۸,۱۴۶,۳۲۵	۶,۶۸۸,۴۱۹	۵,۲۰۴,۷۶۰	موجودی مواد و کالا
۵,۶۵۴,۳۷۹	۴,۷۱۱,۱۸۸	۶,۱۴۱,۲۱۵	۳,۵۲۹,۴۶۴	۳,۰۶۵,۱۱۲	۴,۱۱۲,۷۹۴	دریافتی‌های تجاری و سایر دریافتی‌ها
۳۲,۴۷۳,۳۲۵	۳۰,۱۰۳,۳۴۷	۲۳,۴۱۸,۹۷۱	۲۴,۶۰۸,۸۳۴	۱۰,۶۷۱,۰۸۱	۷,۲۲۸,۰۶۲	سرمایه‌گذاری‌های کوتاه‌مدت
۴,۰۸۸,۸۰۳	۵,۷۴۸,۶۵۰	۶۲۹,۷۹۶	۱,۴۲۱,۷۸۹	۳,۷۸۱,۷۳۴	۳,۲۹۴,۲۷۱	موجودی نقد
۵۱,۴۹۴,۶۷۰	۴۹,۱۱۰,۰۹۵	۳۸,۶۶۹,۳۱۳	۳۸,۶۹۳,۰۶۴	۲۵,۱۲۳,۵۴۴	۲۰,۸۱۵,۰۸۸	جمع دارایی‌های جاری
۶۵,۹۲۰,۸۰۹	۶۲,۰۷۶,۳۰۰	۴۹,۸۳۲,۶۸۷	۴۲,۵۷۲,۷۹۴	۳۰,۱۹۴,۲۳۳	۲۴,۶۶۸,۸۳۴	جمع دارایی‌ها
۹,۶۴۰,۱۷۶	۹,۶۴۰,۱۷۶	۸,۰۶۶,۲۲۰	۸,۰۶۶,۲۲۰	۸,۰۶۶,۲۲۰	۸,۰۶۶,۲۲۰	سرمایه
۸۰۶,۶۲۲	۸۰۶,۶۲۲	۸۰۶,۶۲۲	۸۰۶,۶۲۲	۸۰۶,۶۲۲	۸۰۶,۶۲۲	اندرخته قانونی
۲۴,۴۹۸,۰۲۳	۳۷,۳۲۴,۸۸۴	۳۱,۳۲۳,۳۴۴	۱۹,۱۵۰,۲۹۳	۱۱,۹۱۱,۱۴۴	۵,۸۳۱,۸۰۹	سود (زیان) انباشته
۳۴,۹۴۴,۸۲۱	۴۷,۷۷۱,۶۸۲	۴۰,۱۹۶,۱۸۶	۲۸,۰۲۳,۱۳۵	۲۰,۷۸۳,۹۸۶	۱۴,۷۰۴,۶۵۱	جمع حقوق مالکانه
۴۴۸,۰۷۹	۳۱۹,۸۳۴	۳۰۸,۴۹۰	۳۰۳,۷۴۸	۲۷۱,۴۵۳	۲۱۳,۴۵۷	ذخیره مزایای پایان خدمت کارکنان
۴۴۸,۰۷۹	۳۱۹,۸۳۴	۳۰۸,۴۹۰	۳۰۳,۷۴۸	۲۷۱,۴۵۳	۲۱۳,۴۵۷	جمع بدهی‌های غیرجاری
۵,۵۰۰,۶۳۰	۲,۷۸۳,۷۴۰	۶۵۸,۰۳۶	۳,۰۲۵,۴۴۶	۱,۴۱۳,۳۸۸	۷۱۸,۵۹۴	پرداختی‌های تجاری و سایر پرداختی‌ها
۲,۶۳۱,۹۵۰	۲,۳۵۷,۷۶۰	۱,۵۰۷,۷۷۳	۹۱۸,۳۴۲	۹۷۴,۵۹۲	۹۵۳,۲۰۰	مالیات پرداختی
۱۵,۳۱۹,۰۱۲	۱۴۲,۹۶۶	۵۰۷,۰۸۹	۳,۴۴۴,۴۴۸	۶,۲۶۴,۲۹۹	۷,۳۲۲,۳۱۹	سود سهام پرداختی
۶,۳۵۲,۳۷۵	۶,۳۷۵,۳۸۶	۵,۸۸۴,۹۱۷	۵,۱۱۸,۳۵۷	۰	۰	تسهیلات مالی
۷۲۳,۹۴۲	۲,۳۲۴,۹۳۲	۷۷۰,۱۹۶	۱,۷۳۹,۳۱۸	۴۸۶,۵۱۵	۷۵۶,۶۱۳	پیش‌دریافت‌ها
۳۰,۵۲۷,۹۰۹	۱۳,۹۸۴,۷۸۴	۹,۳۲۸,۰۱۱	۱۴,۲۴۵,۹۱۱	۹,۱۳۸,۷۹۴	۹,۷۵۰,۷۲۶	جمع بدهی‌های جاری
۳۰,۹۷۵,۹۸۸	۱۴,۳۰۴,۶۱۸	۹,۶۳۶,۵۰۱	۱۴,۵۴۹,۶۵۹	۹,۴۱۰,۲۴۷	۹,۹۶۴,۱۸۳	جمع بدهی‌ها
۶۵,۹۲۰,۸۰۹	۶۲,۰۷۶,۳۰۰	۴۹,۸۳۲,۶۸۷	۴۲,۵۷۲,۷۹۴	۳۰,۱۹۴,۲۳۳	۲۴,۶۶۸,۸۳۴	جمع حقوق مالکانه و بدهی‌ها



صورت سود و زیان - ارقام به میلیون ریال :

سال مالی ۹۸	سال مالی ۹۹	سال مالی ۹۹	۹ ماهه ۹۹	۶ ماهه ۹۹	۳ ماهه ۹۹	۶ ماهه ۱۴۰۰
۱۳۹۸/۰۹/۳۰	۱۳۹۹/۰۹/۳۰	۱۳۹۹/۰۹/۳۰	۱۳۹۹/۰۶/۳۱	۱۳۹۹/۰۳/۳۱	۱۳۹۹/۰۳/۳۱	۱۴۰۰/۰۳/۳۱
۱۸,۴۳۰,۵۲۲	۱۳,۰۵۸,۵۱۱	۱۳,۰۵۸,۵۱۱	۱۶,۸۴۸,۷۹۹	۱۰,۵۶۹,۳۳۳	۵,۸۶۶,۹۲۵	۲۸,۲۲۳,۴۶۶
تمام شده درآمدهای عملیاتی بهای						
۵,۴۲۲,۰۱۱	-۳,۸۲۲,۹۱۳	-۳,۸۲۲,۹۱۳	۷,۵۵۱,۶۴۸	۴,۲۲۵,۷۹۰	۲,۰۴۴,۰۱۲	۱۵,۹۴۱,۹۶۴
(زیان) ناخالص سود						
-۶۴۲,۴۱۳	-۲۰۸,۵۳۲	-۲۰۸,۵۳۲	-۶۶۴,۴۲۲	-۴۱۷,۶۳۶	-۲۰۸,۵۳۲	-۷۴۸,۵۵۱
فروش، اداری و عمومی هزینه‌های						
۱,۲۴۷,۷۱۹	۳۶,۰۴۰	۳۶,۰۴۰	۱,۴۴۷,۱۴۷	۵۸۳,۱۱۹	۳۶,۰۴۰	۲۳۲,۰۷۲
درآمدها سایر						
-۲۷۷,۹۰۷	۰	۰	-۸۹۴,۴۷۸	-۱۱۹,۲۹۸	۰	-۶۲۳,۴۰۶
هزینه‌ها سایر						
۵,۷۴۹,۴۱۰	۱,۸۷۱,۵۲۰	۱,۸۷۱,۵۲۰	۷,۴۳۹,۸۹۵	۴,۲۷۱,۹۷۵	۱,۸۷۱,۵۲۰	۱۴,۸۰۲,۰۷۹
(زیان) عملیاتی سود						
۰	۰	۰	-۱۲۱,۵۰۸	۰	۰	-۵۷۲,۰۰۲
مالی هزینه‌های						
۴,۵۳۹,۲۰۰	۱,۱۲۰,۳۷۲	۱,۱۲۰,۳۷۲	۹,۰۲۵,۷۶۳	۴,۶۹۳,۵۲۲	۱,۱۲۰,۳۷۲	۱,۸۳۶,۰۳۹
سایر درآمدها و هزینه‌های غیر عملیاتی-درآمد سرمایه‌گذاری						
۳۳۷,۵۹۹	۱۸,۹۷۰	۱۸,۹۷۰	۴۴۷,۷۳۳	۴۴۹,۰۹۴	۱۸,۹۷۰	-۲۸۴,۹۳۸
درآمدها و هزینه‌های غیرعملیاتی- اقلام متفرقه سایر						
۱۰,۶۲۶,۲۰۹	۳,۰۱۰,۸۶۲	۳,۰۱۰,۸۶۲	۱۶,۷۹۱,۸۸۳	۹,۴۱۴,۵۹۱	۳,۰۱۰,۸۶۲	۱۵,۷۸۱,۱۷۸
(زیان) عملیات در حال تداوم قبل از مالیات سود						
-۵۲۰,۳۵۵	-۲۸۴,۵۶۰	-۲۸۴,۵۶۰	-۷۴۷,۰۹۶	-۶۰۸,۹۵۴	-۲۸۴,۵۶۰	-۱,۷۵۲,۱۹۱
مالیات						
۱۰,۱۰۵,۸۵۴	۲,۷۲۶,۳۰۲	۲,۷۲۶,۳۰۲	۱۶,۰۴۴,۷۸۷	۸,۸۰۵,۶۳۷	۲,۷۲۶,۳۰۲	۱۴,۰۲۸,۹۸۷
(زیان) خالص سود						
۰	۳۳۸	۳۳۸	۱,۹۸۹	۱,۰۹۲	۳۳۸	۱,۴۵۵
(زیان) خالص هر سهم- ریال سود						
۰	۸,۰۶۶,۲۲۰	۸,۰۶۶,۲۲۰	۸,۰۶۶,۲۲۰	۸,۰۶۶,۲۲۰	۸,۰۶۶,۲۲۰	۹,۶۴۰,۱۷۶
سرمایه						
سال مالی ۹۸	سال مالی ۹۹	سال مالی ۹۹	۹ ماهه ۹۹	۶ ماهه ۹۹	۳ ماهه ۹۹	۶ ماهه ۱۴۰۰
۱۳۹۸/۰۹/۳۰	۱۳۹۹/۰۹/۳۰	۱۳۹۹/۰۹/۳۰	۱۳۹۹/۰۶/۳۱	۱۳۹۹/۰۳/۳۱	۱۳۹۹/۰۳/۳۱	۱۴۰۰/۰۳/۳۱
۱۰۰٪	۱۰۰٪	۱۰۰٪	۱۰۰٪	۱۰۰٪	۱۰۰٪	۱۰۰٪
تمام شده درآمدهای عملیاتی بهای						
-۷۱٪	-۶۵٪	-۶۵٪	-۵۸٪	-۵۸٪	-۵۸٪	-۴۴٪
(زیان) ناخالص سود						
۲۹٪	۳۵٪	۳۵٪	۴۲٪	۴۲٪	۴۲٪	۵۶٪
فروش، اداری و عمومی هزینه‌های						
-۳٪	-۴٪	-۴٪	-۴٪	-۴٪	-۴٪	-۳٪
درآمدها سایر						
۷٪	۱٪	۱٪	۹٪	۶٪	۶٪	۱٪
هزینه‌ها سایر						
-۲٪	-٪	-٪	-۵٪	-۱٪	-۱٪	-۲٪
(زیان) عملیاتی سود						
۳۱٪	۳۲٪	۳۲٪	۴۴٪	۴۲٪	۴۲٪	۵۲٪
مالی هزینه‌های						
-٪	-٪	-٪	-۱٪	-٪	-٪	-۲٪
درآمدها و هزینه‌های غیرعملیاتی- درآمد سرمایه‌گذاری‌ها سایر						
۲۵٪	۱۹٪	۱۹٪	۵۴٪	۴۷٪	۴۷٪	۷٪
درآمدها و هزینه‌های غیرعملیاتی- اقلام متفرقه سایر						
۲٪	-٪	-٪	۳٪	۴٪	۴٪	-۱٪
(زیان) عملیات در حال تداوم قبل از مالیات سود						
۵۸٪	۵۱٪	۵۱٪	۹۳٪	۹۳٪	۹۳٪	۵۶٪
مالیات						
-۳٪	-۵٪	-۵٪	-۴٪	-۶٪	-۶٪	-۶٪
(زیان) خالص سود						
۵۵٪	۴۶٪	۴۶٪	۸۷٪	۸۷٪	۸۷٪	۵۰٪



مفروضات پیش بینی :

- مقدار تولید برای سال مالی ۱۴۰۰ بر اساس عملکرد شرکت در ۷ ماه گذشته برآورد گردیده است

محصولات	مقدار تولید در سال مالی ۹۹	تولیدات در ۶ ماه اول سال ۱۴۰۰	فرض مقدار تولید برای کل سال مالی ۱۴۰۰
الکیل بنزن خطی	۱۰۴,۲۱۴	۵۸,۴۵۶	۱۱۷,۲۸۸
الکیلات سنگین	۵,۲۰۹	۲,۹۱۹	۵,۷۶۷
نرمال پارافین مازاد	۷۷,۶۸۶	۴۵,۴۴۰	۹۰,۸۸۸

- نرخ فروش محصولات بر اساس نرخ فروش دلاری در تیر ماه ۱۴۰۰ در نظر گرفته شده است

محصولات	نرخ دلاری هر تن فروش در تیر ۱۴۰۰	نرخ فرض شده دلاری هر تن فروش برای ۶ ماه دوم ۱۴۰۰
الکیل بنزن خطی داخلی	۱,۷۵۹	۱,۷۵۹
الکیل بنزن خطی صادراتی	۱,۷۴۶	۱,۷۴۶
نرمال پارافین داخلی	۱,۰۰۲	۱,۰۰۲
نرمال پارافین صادراتی	۸۲۸	۸۲۸



- نرخ نفت سفید و بنزن به عنوان مواد اولیه طبق نرخ دلاری تیر ماه ۱۴۰۰ در نظر گرفته شده است

شرح	نرخ دلاری به ازای هر تن در تیر ۱۴۰۰	فرض نرخ دلاری به ازای هر تن برای ۶ ماه دوم ۱۴۰۰
نفت سفید	۵۶۳	۵۶۳
بنزن داخلی	۹۵۰	۹۵۰

- نرخ دلار در ۶ ماه دوم برابر ۲۲۵۰۰ تومان در نظر گرفته شده است

با مفروضات فوق سود هر سهم سال مالی ۱۴۰۰ (۱۴۰۰/۰۹/۳۰) در حدود ۳۰۵ تومان برآورد میگردد.

صورت سود و زیان	سال مالی ۹۹	۳ ماهه ۱۴۰۰	۶ ماهه ۱۴۰۰	برآورد ۶ ماه دوم ۱۴۰۰	پیش بینی سال مالی ۱۴۰۰
	۱۳۹۹/۰۹/۳۰	۱۳۹۹/۱۲/۳۰	۱۴۰۰/۰۳/۳۱		
عملیاتی درآمدهای	۲۸,۵۱۶,۵۶۵	۱۳,۰۹۸,۵۰۴	۲۸,۲۲۳,۴۶۶	۳۳,۷۳۵,۶۷۲	۶۱,۹۵۹,۱۳۸
تمام شده درآمدهای عملیاتی بهای	-۱۴,۲۱۷,۳۱۲	-۵,۱۲۰,۱۸۴	-۱۲,۲۸۱,۵۰۲	۱۷,۷۹۳,۴۸۸	۳۰,۲۸۸,۶۲۹
(زیان) ناخالص سود	۱۴,۲۹۹,۲۵۳	۷,۹۷۸,۳۲۰	۱۵,۹۴۱,۹۶۴	۱۵,۹۴۲,۱۸۴	۳۱,۶۷۰,۵۰۹
فروش، اداری و عمومی هزینه‌های	-۹۴۳,۵۴۹	-۳۳۶,۶۰۲	-۷۴۸,۵۵۱	-۷۴۸,۵۵۱	-۱,۴۹۷,۱۰۲
درآمدها سایر	۲,۶۹۸,۳۳۸	۱۴,۳۳۶	۲۳۲,۰۷۲	۰	۲۳۲,۰۷۲
هزینه‌ها سایر	-۴۵۷,۸۳۷	۰	-۶۲۳,۴۰۶	۰	-۶۲۳,۴۰۶
(زیان) عملیاتی سود	۱۵,۵۹۶,۲۰۵	۷,۶۵۶,۰۵۴	۱۴,۸۰۲,۰۷۹	۱۵,۱۹۳,۶۳۳	۲۹,۷۸۲,۰۷۳
مالی هزینه‌های	-۳۵۱,۹۴۷	-۲۲۱,۸۰۳	-۵۷۲,۰۰۲	-۵۷۳,۷۸۴	-۱,۱۴۵,۷۸۶
درآمدها و هزینه‌های غیرعملیاتی- درآمد سرمایه‌گذاری‌ها سایر	۱۳,۲۶۱,۲۹۶	۹۷۴,۷۳۷	۱,۸۳۶,۰۳۹	۲,۷۴۰,۸۵۴	۴,۵۷۶,۸۹۳
درآمدها و هزینه‌های غیرعملیاتی- ارقام متفرقه سایر	۱,۱۱۶,۰۸۸	۱۴۴,۱۷۹	-۲۸۴,۹۳۸	۱۷۰,۰۰۰	-۱۱۴,۹۳۸
(زیان) عملیات در حال تداوم قبل از مالیات سود	۲۹,۶۲۱,۶۴۲	۸,۵۵۳,۱۶۷	۱۵,۷۸۱,۱۷۸	۱۷,۵۳۰,۷۰۳	۳۳,۰۹۸,۲۴۲
مالیات	-۱,۴۰۳,۸۰۵	-۹۷۷,۶۷۱	-۱,۷۵۲,۱۹۱	-۱,۹۴۶,۴۴۲	-۳,۶۷۴,۹۱۲
(زیان) خالص سود	۲۸,۲۱۷,۸۳۷	۷,۵۷۵,۴۹۶	۱۴,۰۲۸,۹۸۷	۱۵,۵۸۴,۲۶۱	۲۹,۴۲۳,۳۳۰
(زیان) خالص هر سهم- ریال سود	۲,۹۲۷	۷۸۶	۱,۴۵۵	۱,۶۱۷	۳,۰۵۲
سرمایه	۹,۶۴۰,۱۷۶	۹,۶۴۰,۱۷۶	۹,۶۴۰,۱۷۶	۹,۶۴۰,۱۷۶	۹,۶۴۰,۱۷۷